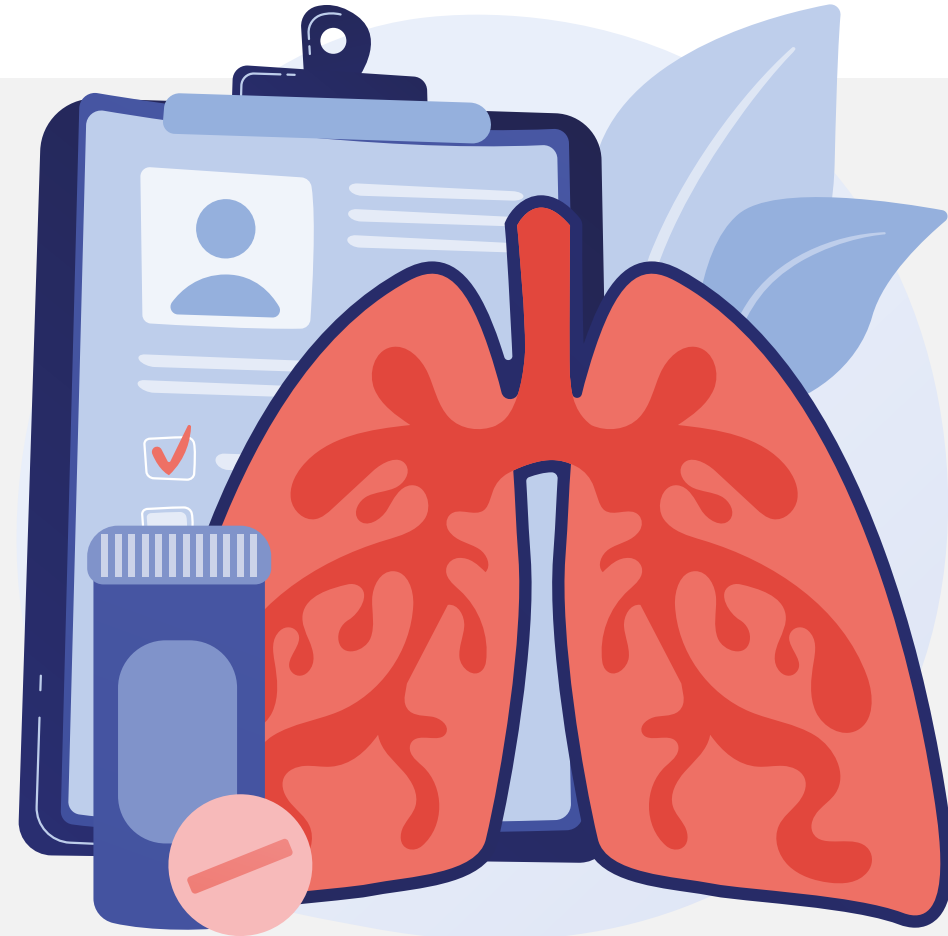


CONOZCAMOS MÁS SOBRE EL ASMA



El asma es una de las principales enfermedades no transmisibles que afecta a niños y adultos, e inflama las vías aéreas, causando episodios recurrentes de falta de aire, sensación de pecho cerrado u oprimido, sibilancias o tos.

- Los principales factores desencadenantes incluyen infecciones virales o alérgenos ambientales como: ácaros del polvo doméstico, caspa de animales, pólenes, hongos y humo del cigarrillo.
- La detección temprana, el tratamiento adecuado cuando es necesario, y la no exposición a los elementos activadores de la crisis permiten el control de ésta afección.
- Es importante reconocer las señales y los factores de riesgo, y es de buena práctica la consulta con el especialista.



Recordá que la Clínica AMEBPBA cuenta con el **SERVICIO DE NEUMONOLOGÍA**. Para mayor información comunicate con nuestro Centro de Atención Telefónica al **0810-222-6888** de Lun. a Vie. de 9.30 a 17 hs. o a través de nuestro sitio web www.amebpba.org.ar.

