

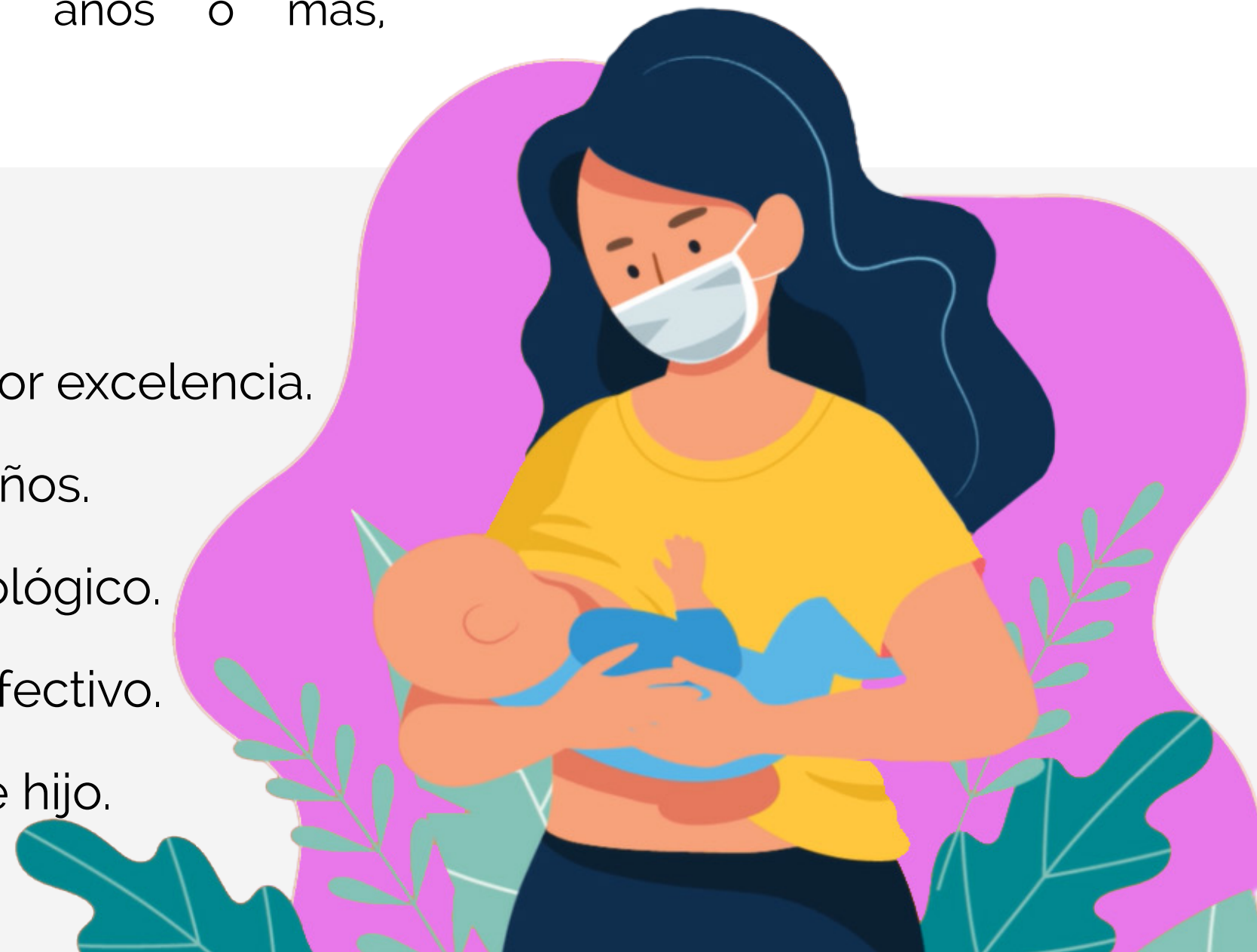
1er Semana de Agosto

# SEMANA MUNDIAL DE LA LACTANCIA MATERNA

La lactancia materna es fundamental para el óptimo desarrollo del bebé porque le ofrece todos los nutrientes y defensas que necesita. Se recomienda que sea el alimento exclusivo del bebé hasta los seis meses, pudiendo continuar hasta los dos años o más, complementándolo con otros nutrientes.

## Datos de Importancia:

- ♥ La leche materna es el alimento nutritivo por excelencia.
- ♥ Se recomienda amamantar hasta los dos años.
- ♥ Favorece el desarrollo intelectual e inmunológico.
- ♥ Estimula el buen crecimiento y el vínculo afectivo.
- ♥ Es beneficioso para ambas partes, madre e hijo.



**LAMUTUAL**

Asociación Mutualista de Empleados  
del Banco de la Provincia de Buenos Aires