

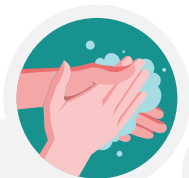
MEDIDAS PREVENTIVAS

Uso correcto del barbijo

Utilizar bien el barbijo es una de las claves que tenemos hoy para evitar la propagación de COVID-19. Por eso, te acercamos algunos tips a tener en cuenta:

DESINFECTÁ TUS MANOS

Mantené una adecuada higiene de manos antes de colocarte el barbijo.



BARBIJO EN BUEN ESTADO

Revisá que el barbijo esté en buen estado y que se encuentre del lado correcto.



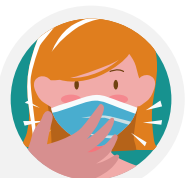
USÁ EL BARBIJO CORRECTAMENTE

Colocate el barbijo cubriendo nariz, boca y mentón.



EVITÁ TOCAR EL BARBIJO

Procurá no tocar la parte delantera del barbijo. Si lo haces, lavá tus manos inmediatamente.



SACATE EL BARBIJO DESDE LAS CINTAS

Para retirarlo, hazelo desde las cintas elásticas.



AL RETIRARLO, LAVA TUS MANOS

Lavate las manos con agua y jabón luego de sacarte el barbijo.



Si tenés dudas o presentas síntomas compatibles con covid-19 comunicate con nuestro:

Centro de Atención Telefónica
EXCLUSIVO para **CORONAVIRUS**

(011) 5368 – 5838

línea de whatsapp **EXCLUSIVA** para
personas sordas e hipoacúsicas

+54 9 11-5633-5072



LAMUTUAL
Asociación Mutualista de Empleados
del Banco de la Provincia de Buenos Aires