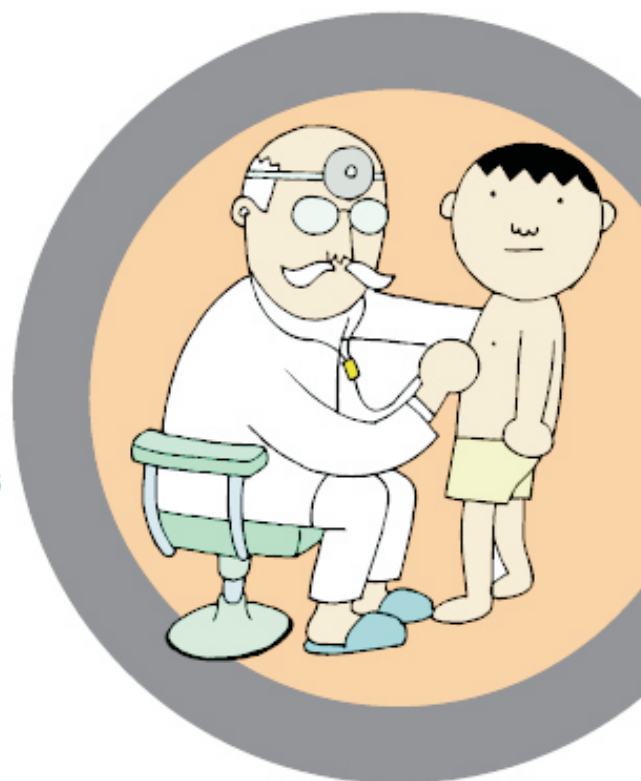


LA NUEVA GRIPE

¿Qué hacer ante la presencia de algunos síntomas?

- 1 Consultar a un médico en forma inmediata
- 2 Permanecer en casa
- 3 No automedicarse
- 4 Usar barbijo y lavarse las manos regularmente
- 5 Ventilar los ambientes
- 6 Saludar sin dar la mano ni beso
- 7 Limitar el contacto con otras personas



**Organización
Panamericana
de la Salud**



Oficina Regional de la
Organización Mundial de la Salud



NACIONES UNIDAS

Más información en OPS/OMS: www.paho.org/arg

Ante cualquier duda o consulta comuníquese con el
Centro de Atención Telefónica al Afiliado al 0810-122-6888
de Lunes a Viernes de 8 a 20 hs.
Clínica AMEBPBA 0800-222-6888