

Comienzo de clases

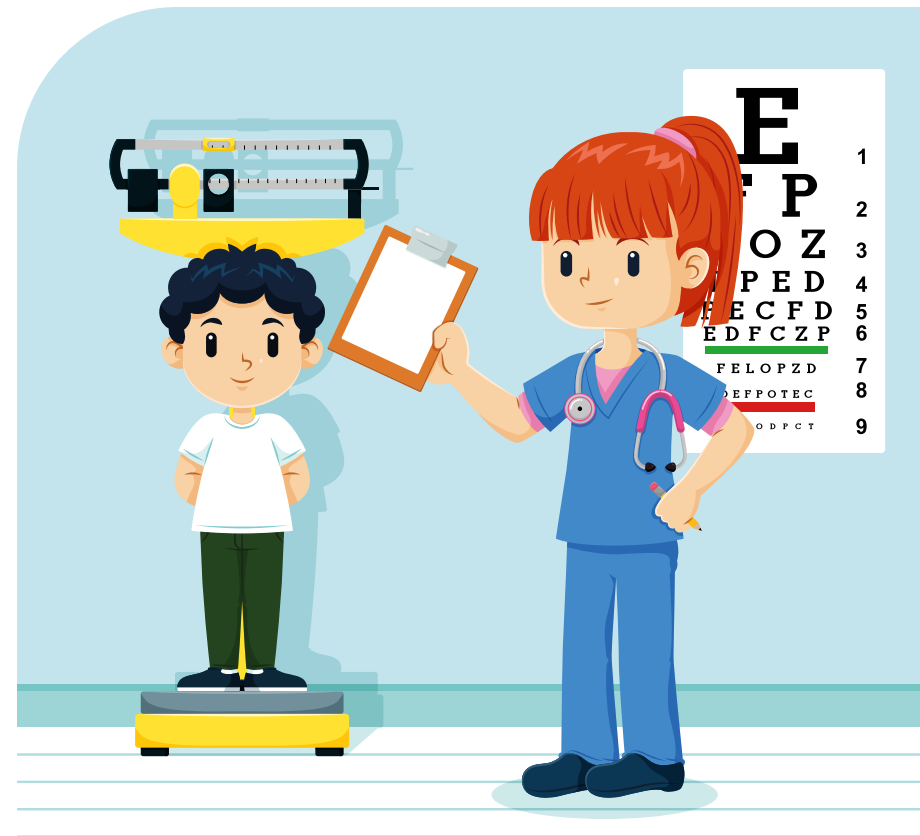
TENÉ LOS CONTROLES AL DÍA

Al comenzar el ciclo escolar muchas instituciones exigen **controles** y **aptos físicos**. Es recomendable un examen médico indicado por un pediatra. Es el momento ideal para controles anuales de:

- Otorrinolaringología.
- Oftalmología.
- Odontología (bucodental).

Los chicos que empiezan 1º grado deben contar con 3 vacunas obligatorias:

- IPV (Polio)
- Triple Viral (Sarampión, Rubéola, Paperas)
- 2da dosis contra la Varicela.



Además de todas las correspondientes desde el nacimiento, y otros controles que recomiende tu médico de cabecera. Un chequeo preventivo ayuda a detectar problemas de salud a tiempo.



LAMUTUAL

Asociación Mutualista de Empleados del Banco de la Provincia de Buenos Aires